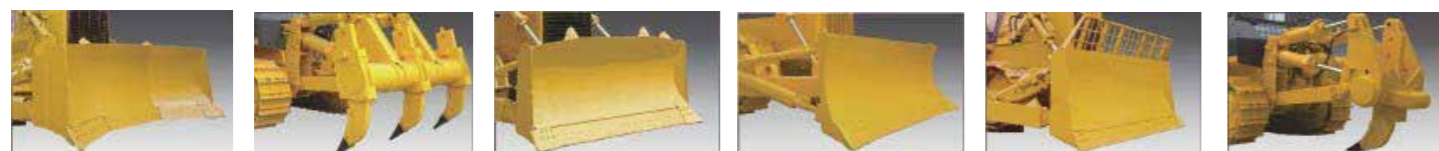


С 22 мая 2023 года Компания Синотех Машинери заключила дилерское соглашение с производителем строительной техники Sinomach-HI International Equipment Co., Ltd. (SINOMACH-HI International)



ГУСЕНИЧНЫЙ БУДЬДОЗЕР SINOMACH GTY255

Опциональное оборудование



Универсальный Трезубый хлитель Прямой Отвал Поворотный Отвал Отвал для закладки отходов Однозубый рыхлитель

Номинальная мощность: 187 кВт 1850 об/мин¹, эксплуатационная масса: 23500 кг.



Синотех Машинери
8 (800) 200 27 76
8 (495) 198 42 05
www.sinotechmach.ru

E-mail по коммерческим вопросам поставки техники, запчастей, навесного оборудования и сервисного обслуживания: sales@sinotechmach.ru

ДВИГАТЕЛЬ

Модель: Cummins NT855-C280S10

Тип: рядный, 4-тактный, 6-цилиндровый, с водяным охлаждением, с прямым впрыском топлива, и турбонаддувом

Номинальная мощность: 187 кВт

Номинальное число оборотов: 1850 об/мин

Кол-во цилиндров: 6

диаметр×ход поршня: Ø139.7мм ×152.4мм

Режим запуска: мотор стартера 24В,11кВт

Аккумулятор: 24В (12V×2) - 195А

Воздушный фильтр: сухой, горизонтального типа

Минимальный удельный расход топлива: 218 г/кВт·ч

ТРАНСМИССИЯ

Коробка передач: Планетарная переключаемая под нагрузкой с многодисковыми муфтами передач и направлений, с принудительной смазкой (с тремя передачами вперед/назад)

Главная передача: косозубая, смазывается разбрызгиванием.

Муфта поворота: Мокрого типа, многодисковое сцепление, с пружинного типа, ручным управлением и с гидросилителем.

Гидротрансформатор: Трехэлементный, одноступенчатый.

Тормоз поворота: мокрого типа, свободный ленточный, с непосредственным гидравлическим приводом.

Конечные бортовые передачи: двухступенчатый прямозубый редуктор, смазывается разбрызгиванием.

СКОРОСТЬ ДВИЖЕНИЯ МАШИНЫ (км/ч)

Передачи:	1-ая	2-ая	3-я
Скорость движения вперед (км/ч):	3.6	6.5	11.2
Скорость движения назад (км/ч):	4.3	7.7	13.2

ГИДРАВЛИЧЕСКАЯ СИСТЕМА РАБОЧЕГО ОБОРУДОВАНИЯ

Давление гидросистемы: 14 мПа

Производительность насоса гидросистемы: 262 Л/мин

Насос: Шестеренного типа

Гидравлический распределитель: Гидравлический распределитель плунжерного типа

ХОДОВАЯ ЧАСТЬ

Звездочка: Сегментная
Кол-во опорных катков(на каждой стороне): 6 (4-однобортных, 2-двубортных/ для LGP: 8 (5-однобортных, 3-двубортных)

Система натяжения гусеничной ленты: Гидравлический натяжитель
Уплотнения: Двухконусные, плавающего типа

НАВЕСНОЕ ОБОРУДОВАНИЕ

Тип отвала:	Прямой	Поворотный	Полу-универсальный
Ширина отвала:	3725мм	4365мм	3725мм
Высота отвала:	1315мм	1055мм	1374мм
Макс.глубина резания:	538мм	535мм	540мм
Перекос отвала:	> 735мм	> 500мм	> 755мм
Объем отвала:	6.4м³	4.7м³	7.5м³

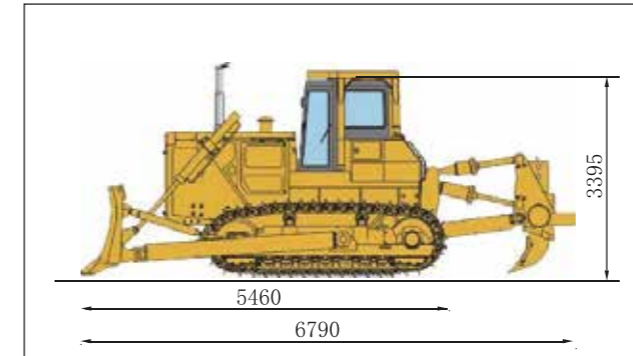
РЫХЛИТЕЛЬ

Тип рыхлителя: Однозубый/Трезубый
Макс.заглубление: 695/666 мм
Макс. подъем от грунта: 515/555мм
Масса: 2453/2495мм

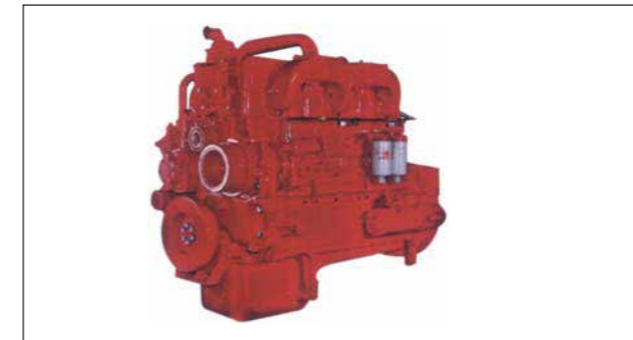
ГУСЕНИЧНАЯ ЛЕНТА

Тип: герметизированная, одиночный грунтозацеп

	GTU220	GTU220S
Шаг гусеничной цепи:	216мм	216мм
Ширина башмака:	560мм	910мм
Кол-во траков (на каждой стороне):	38	45
Длина опорной поверхности:	2730мм	3480мм
Дорожный просвет:	405мм	450мм
Ширина колеи:	2000мм	2250мм



Двигатель

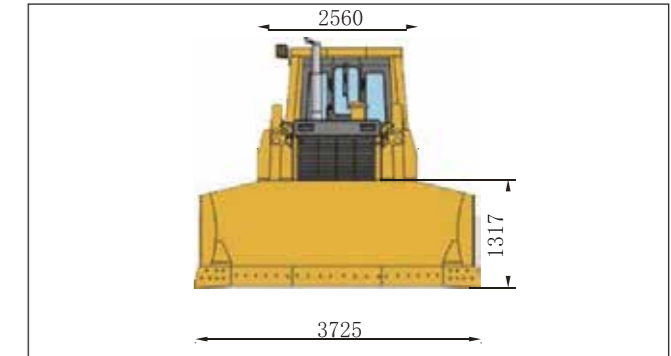


- Дизельный двигатель Cummins оснащен импульсным выхлопным коллектором и 4-мя клапанами для каждого цилиндра, что улучшает производительность и снижает выбросы. Имеет высокий запас крутящего момента на низких оборотах, что помогает развивать высокий крутящий момент под высокой нагрузкой.
- Для изготовления блока цилиндров применяется высококачественное чугунное литье. А специально разработанная конструкция направляющих клапанов обеспечивает герметичность и долговечность.
- Оснащается высоко производительным турбокомпрессором и воздухо-воздушным охладителем надувочного воздуха.

Конечная бортовая передача



- Конечные бортовые передачи характеризуются низким уровнем шума благодаря применению эвольвентного профиля используемых шестерён, надёжностью и увеличенным сроком службы, благодаря применению высококачественных подшипников.



Гидротрасформатор



- Гидротрансформатор бульдозера GTY255 создан на основе проверенной японской технологии KOMATSU, отличается улучшенными материалами, простым исполнением, простой в обслуживании конструкцией, низким уровнем шума, надёжностью, бесступенчатой передачи мощности, что обеспечивает хорошую тягу и устраняет волновые нагрузки крутящего момента на двигатель, возникающие при работе бульдозера.

КПП



- Планетарная переключаемая под нагрузкой с многодисковыми муфтами передач и направлений, гидравлическим управлением с принудительной смазкой (с тремя передачами вперед/назад). Все ряды переключения оснащены 4-мя сателлитными шестернями, для лучшего распределения нагрузки и увеличения срока службы.